

PI110

Provvisorio

PIAGGIO Porter diesel – Euro 5 – dal/from chassis ZAPS90CKW00001631

PIAGGIO Porter Maxxi diesel – Euro 5 – dal/from chassis ZAPS90AKW00001465

Dal 2014 – motore P120 – 1200 cc – 2 cilindri – senza A/C

From 2014 – engine P120 – 1200 cc – 2 cylinders – without A/C

Istruzioni di montaggio kit innesto elettromagnetico

Electromagnetic clutch kit installation instructions



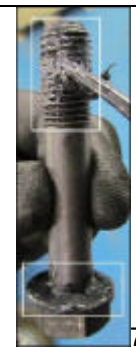
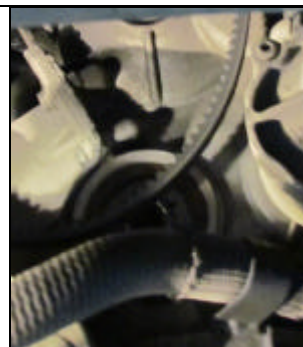
**I – ATTENZIONE - DURANTE LE FASI DI INSTALLAZIONE
NON RIMUOVERE LA FASCETTA SUL CONDOTTO DI ASPIRAZIONE**

**GB – ATTENTION - DURING THE INSTALLATION DO
NOT REMOVE THE CLAMP ON THE DUCT INTAKE**

- I – Sollevare il veicolo in cui deve essere installato il Kit PTO con un adeguato ponte sollevatore
- Rimuovere la protezione in plastica del motore



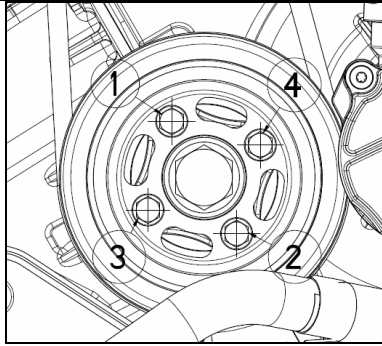
I – Rimuovere il bullone che fissa la calza di massa al cambio (foto 2) , ruotare la puleggia albero motore fino al PMS , inserire la spina di servizio all'interno del foro della "cappellina cambio" facendo attenzione che si inserisca nel foro ricavato sul volano motore , destinato alle operazioni di service (foto 3)



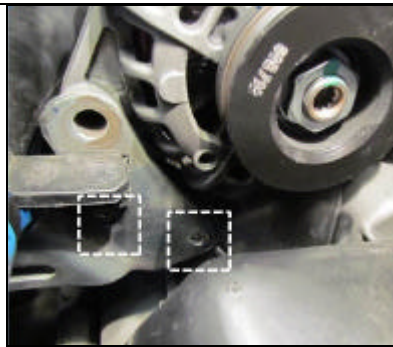
- I – Rimuovere la vite dell'albero motore , la rondella a tazza e la "puleggia albero motore" (foto 4 e 5).
- Installare la "puleggia albero motore" fornita , secondo la seguente procedura :
 - Applicare una piccola quantità di Threebond TB1207B sul centraggio della puleggia albero motore , come mostrato in foto 6 , facendo attenzione a mantenere pulita la superficie di accoppiamento con l'ingranaggio albero motore .
 - Pulire accuratamente il piano di battuta sull'ingranaggio albero motore da eventuali residui di olio o sporco
 - Applicare sulla vite grasso CASTRO MOLY GREASE2 sotto la testa e sotto i primi 5 filetti (foto 7)



I — Inserire la “puleggia albero motore” sull’albero motore e serrare la vite dell’albero motore ad una coppia di **155 Nm + 60°**
- Rimuovere la spina di servizio precedentemente inserita nel foro del volano
- Fissare la calza metallica e serrare il bullone precedentemente rimosso



I — Assemblare la “puleggia per cinghia Poly-V” sulla puleggia albero motore utilizzando 4 viti TCEI 6x15 e rondelle elastiche



I — Eliminare il bullone e il dado di fissaggio (foto 12)
- Eliminare le viti di fissaggio e smontare la staffa inferiore alternatore (foto 13 e 14)

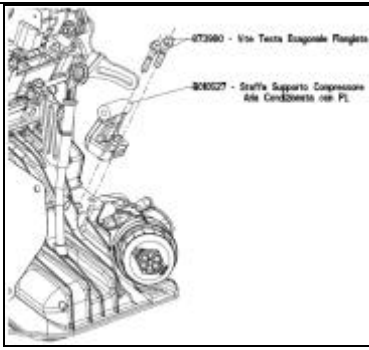


I — Installare la “staffa inferiore alternatore” fornita , fissando con le viti precedentemente rimosse .

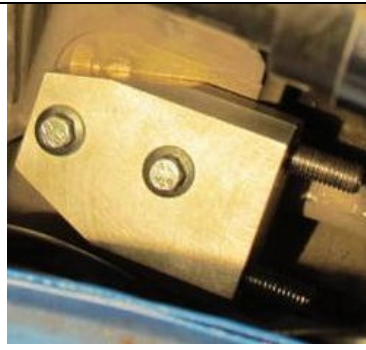
Tensorare la cinghia comando alternatore come segue :

- Inserire la cinghia trapezoidale nelle gole sulla puleggia albero motore e sulla puleggia alternatore
- Regolare la vite di registro e verificare che la tensione della cinghia sia corretta utilizzando una delle seguenti due procedure:

- verificare con un misuratore elettronico che la tensione risulti compresa nell’intervallo **91±3 Hz**
 - verificare , tramite un attrezzo , che la deformazione della cinghia , applicando un carico al centro di un ramo libero, sia di circa **10-15 mm**.
- Serrare le viti e il dado ad una coppia di **23-25 Nm**.
 - Ruotare la puleggia dell’albero motore nel normale senso di rotazione del motore di circa 2 giri e controllare nuovamente la tensione
 - Nel caso in cui la tensione non risulti corretta ripetere l’operazione di tensionamento

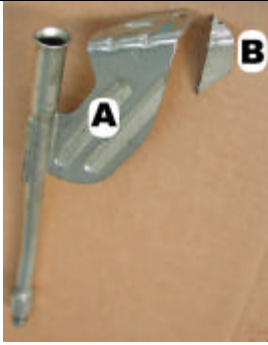


18



19

I – Rimuovere la “staffa supporto compressore A/C e le relative viti di fissaggio (foto 18) ., al suo posto montare la “staffa inferiore supporto PTO” , fissandola con viti fornite (foto 19) .



20



21

I – Smontare asta livello olio **A** , eliminare la parte **B** , poi rimontarla fissandola con la staffa **4** fornita



22



23



24



25

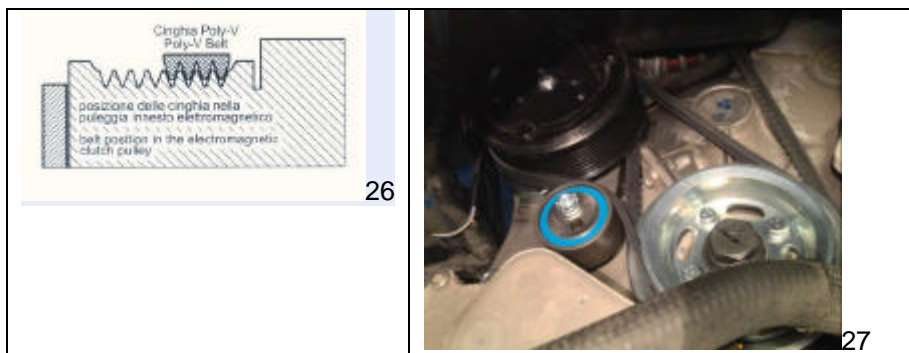


26



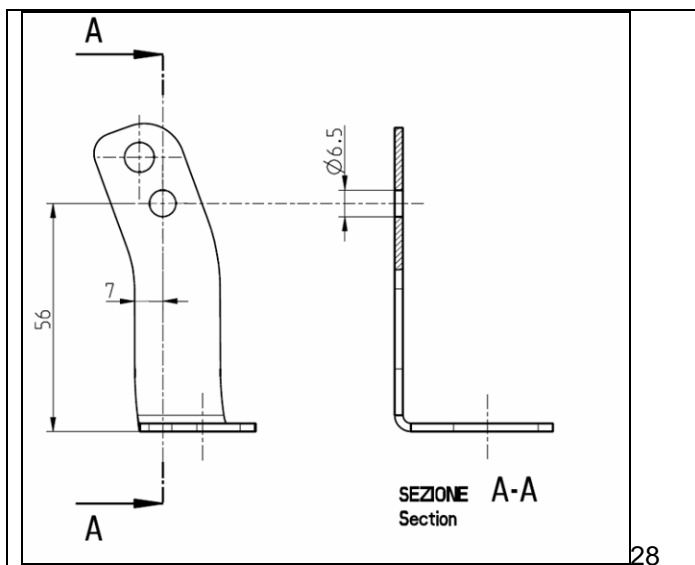
27

- I – Assemblare la pompa oleodinamica ad ingranaggi con la “staffa supporto PTO” e l’innesto elettromagnetico , stringendo i bulloni ad una coppia di 50-60 Nm (foto 22)
- Fissare la “staffa supporto PTO completa” , come segue :
 - Inserire la “staffa supporto PTO completa” dalla parte inferiore del veicolo inserendola , con i fori , nei prigionieri della staffa inferiore supporto PTO , inserire i dadi senza , al momento , stringerli (foto 23-24-25)
 - Inserire il bullone ed il dado e la rondella elastica nella parte superiore della “staffa supporto PTO” (foto 26 e 27
 - Serrare tutti i dadi ed i bulloni ad una coppia di 23-25 Nm



- I – Inserire la cinghia PoliV sulle pulegge facendo attenzione ad inserire la cinghia sull'innesto elettromagnetico come indicato in figura 26 .
- Verificare che la cinghia calzi correttamente in entrambe le pulegge .
 - Installare il “tenditore meccanico “ sulla “staffa supporto PTO completa” senza serrare a coppia
 - Mettere in tensione la cinghia facendo leva , con una chiave a brugola , sull'apposito foro posto sul tenditore poi serrare la vite di fissaggio del “tenditore meccanico” ad una coppia di 23-25 N .
 - Ruotare la puleggia dell'albero motore , nel normale senso di rotazione del motore , di circa due giri e controllare che la cinghia sia installata e tesa correttamente .
 - Rimontare la protezione in plastica del motore

- I – Rimontare la protezione in plastica del motore



- I – Rimuovere la staffetta di fissaggio del plenum , praticare un nuovo foro come mostrato nella immagine 28
- Reinstallare nuovamente la staffa utilizzando il nuovo foro per il fissaggio